

11-12 Octubre
2019

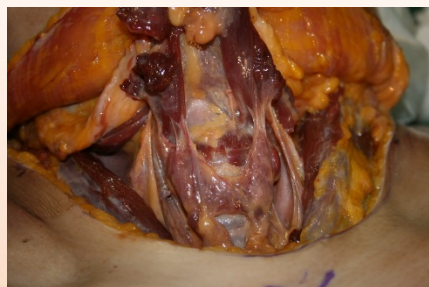


Atos Atos Medical
Your voice



LUGAR:

Departamento de Anatomía, Facultad de Medicina,
Universidad Autónoma de Madrid,
Calle Arzobispo Morcillo. (Entrada directa a Sala de disección por calle Arturo Duperier). Madrid



DIRIGIDO A:

Otorrinolaringólogos / Cirujanos de Cabeza y Cuello

PROGRAMA

- Teoría sobre técnica correcta, recursos reconstructivos para laringectomías extendidas y protocolos de rehabilitación vocal.
- Práctica en la sala de disección anatómica en piezas anatómicas con fijación Thiel (Thiel-fix)

LA INSCRIPCIÓN INCLUYE

- Clases teóricas, prácticas en cadáver Thiel, comida del sábado y cafés de descansos
- Libro Manual de Disección con prácticas paso a paso, y protocolos de aplicación en la clínica.

ACREDITACIÓN

En proceso (Comisión de Formación Continuada de las Profesiones Sanitarias de la Comunidad de Madrid. Consejería de Sanidad, Dirección General de Investigación, Formación e Infraestructuras Sanitarias).

CURSO DE

**TÉCNICA QUIRÚRGICA,
RECONSTRUCCIÓN
Y
REHABILITACIÓN
VOCAL
EN
LARINGECTOMÍA
TOTAL**

DIRECTORES:

Mario Fernández

*Jefe de Sección de Cirugía de Cabeza y Cuello
Hospital GrI Universitario "Gregorio Marañón". Madrid*

Lourdes Montes-Jovellar

*Otorrinolaringólogo
Hospital GrI Universitario "Ramón y Cajal". Madrid*

Rosalía Souvirón

*Otorrinolaringólogo
Hospital GrI Universitario "Gregorio Marañón". Madrid*

Fátima Sánchez

*Otorrinolaringólogo
Hospital GrI Universitario "Ramón y Cajal". Madrid*

Miguel Ángel Gómez-Marino

*Jefe del Servicio de Otorrinolaringología
Hospital Universitario del Henares. Coslada. Madrid*

Para información sobre inscripciones: www.ifmec.com

11-12 Octubre
2019



PROGRAMA

Viernes, 11 de Octubre

AULA DE ANATOMÍA. FACULTAD DE MEDICINA. UAM

14:45 – 15:00 Presentación y entrega de documentación

MODULO DE TÉCNICA DE LA LARINGECTOMIA

15:00 – 15:20 **Técnica quirúrgica de la LT. La sutura de la faringe** *Dr. MA Gómez-Marino*

15:20 – 15:40 **Valoración radiológica en la indicación de la laringectomía total.** *Dra. Lourdes Montes*

15:40 – 16:00 **Indicaciones actuales de la laringectomía total.** *Dr. Mario Fernández*

16:00 – 16:20 **Variaciones de la técnica en pacientes radiados. Laringectomía de rescate.** *Dr. MA Gómez-Marino*

16:20 – 16:40 **Complicaciones en LT y su manejo.** *Dr. Mario Fernández*

16:40 – 17:00 *Pausa - café*

MODULO DE REHABILITACIÓN

17:00 – 17:20 **Estrategias no quirúrgicas de rehabilitación vocal. Ventajas y limitaciones.** *Carolina Ogén*

17:20 – 17:40 **Colocación de las Prótesis de voz. Indicaciones y claves para una colocación correcta. Maniobras quirúrgicas.** *Dr. Mario Fernández*

17:40 – 18:00 **Protocolo de rehabilitación vocal en fistulas traqueoesofágicas.** *Carolina Ogén*

18:00 – 18:20 **Sistemática en consulta con prótesis de voz.** *Dra. Fátima Sánchez*

18:20 – 18:40 **Complicaciones y toma de decisiones.** *Dr. Mario Fernández*

18:40 – 19:00 *Pausa - café*

MODULO DE RECONSTRUCCIÓN DE FARINGE

19:00 – 19:20 **Recursos para reconstrucción faríngea en faringectomías parciales tras LT.** *Dra. Rosalía Souvirón*

19:20 – 19:40 **Colgajo Supraclavicular.** *Dra. Fátima Sánchez*

19:40 – 20:00 **Colgajo Deltopectoral.** *Dra. Rosalía Souvirón*

20:20 – 20:40 **Colgajo Pectoral mayor.** *Dra. Lourdes Montes*

20:40 – 21:00 **Reconstrucción de la faringectomía circular.** *Dra. Fátima Sánchez*

CURSO DE

TÉCNICA QUIRÚRGICA,
RECONSTRUCCIÓN

Y

REHABILITACIÓN
VOCAL

EN

LARINGECTOMÍA
TOTAL

Sábado 12 de Octubre

AULA DE DISECCIÓN FACULTAD DE MEDICINA UAM

09:00 – 11:30 **Cirugía en cadáver:**

Laringectomía Total.

Cierre faríngeo: suturas directas, García-Hormaeche, Sutura Mecánica. By-pass salivar/stent Montgomery

11:30 – 12:00 *Pausa - café*

12:00 – 14:00 **Cirugía en cadáver:**

Cirugía adaptación de prótesis de voz:

Plastia de estoma traqueal, Sección esternomastomideo.

Fistula traqueoesofágica:

Prótesis de voz: Puncion primaria y secundaria, Incompetencia fistula: anilla de silicona, cerclajes, relleno.

14:00 – 15:00 **COMIDA**

15:00 – 20:00 **Cirugía en cadáver:**

Reconstrucción faringectomía parcial:

Pectoral mayor.

Colgajo Supraclavicular

Reconstrucción faringectomía circular:

Deltopectoral. (1er y 2º tiempo)

Clausura y entrega de Certificados

